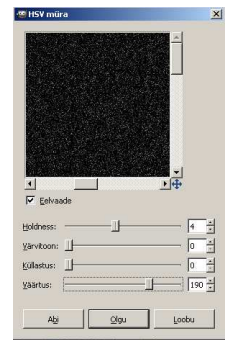
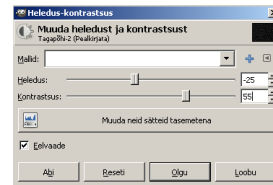
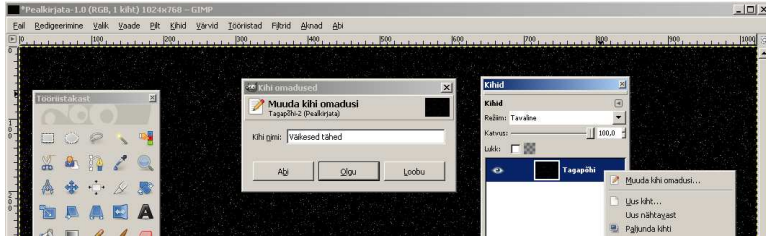


Tähistaevas Gimp2.6.11

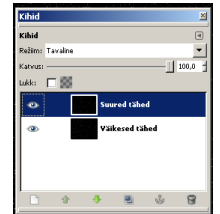
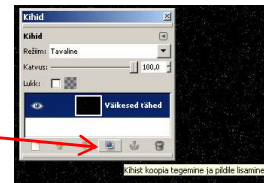
7.-8. Klass

NB Alusta punktist nr 5. Viienda punktini ette tehtud faili leiad õpetaja poolt määratud kohast.

1. Loo uus dokument. Pildiaknast vali menüü **Fail-> Uus**. Vali mall - **1024x768**. Värvise tagapõhja kiht mustaks. Nüüd: **Filtrid -> Müra -> Hsv Noise ...** Avanenud dialoogiaknas säti paika: Holdness – 4, Värvitoon – 0, Küllastus – 0, Väärtus – 190. Pildile ilmub „rikkis teleka pilt“ Järgmisena: **Värvid -> Heledus – kontrastsus** -25 ja +55 Pane kihile nimeks „Väikesed tähed“ **Paremklõps kihil -> Muuda kihi omadusi**. **Salvesta fail**: nimeks pane „omanimi tähed.xcf“

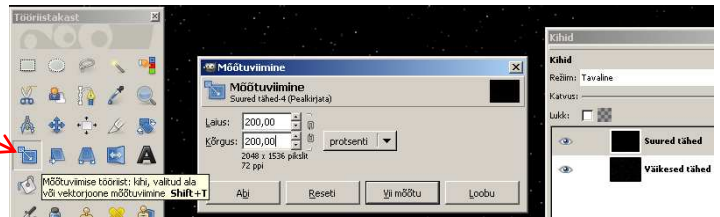


2. Tee kihist „Väikesed tähed“ koopia. Nimeta see „Suured tähed“ **Värvid -> Heledus – kontrastsus** -70 ja +40 Tähti on näha hõredamalt kui „Väikesed tähed“ kihil.



Tee kiht „Suured tähed“ topeltsuureks – 200%.

Ülemine kiht on nüüd alumisest paremalt ja alt kaks korda suurem. Seda on näha punktiirina, kui vaatad pilti „kaugemalt“ (nt. 50% suurusena)

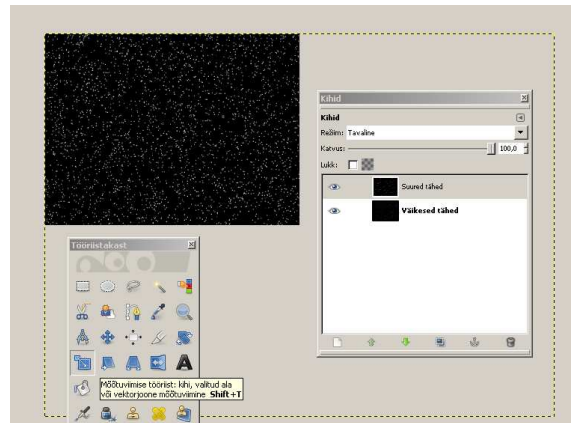


3. Nüüd pööra värvid vastupidiseks. **Värvid -> Inverteeri** Kiht on nüüd valge tausta ja mustade täppidega.

Too täpid paremini esile.

Selleks vali **Värvid -> Automaatne -> Tasakaalusta**

Pööra nüüd värvid tagasi **Värvid -> Inverteeri**.



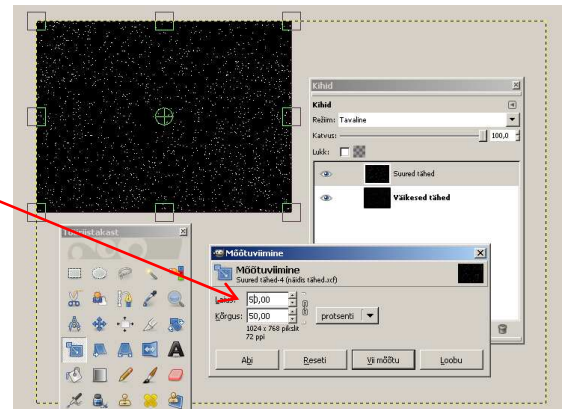
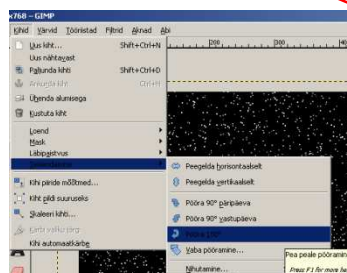
Skaleeri kiht tagasi oma algsuurusesse – 50%.

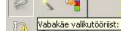
„Suured tähed“ kihil on nüüd tähed veidi suuremad kui alumisel kihil.

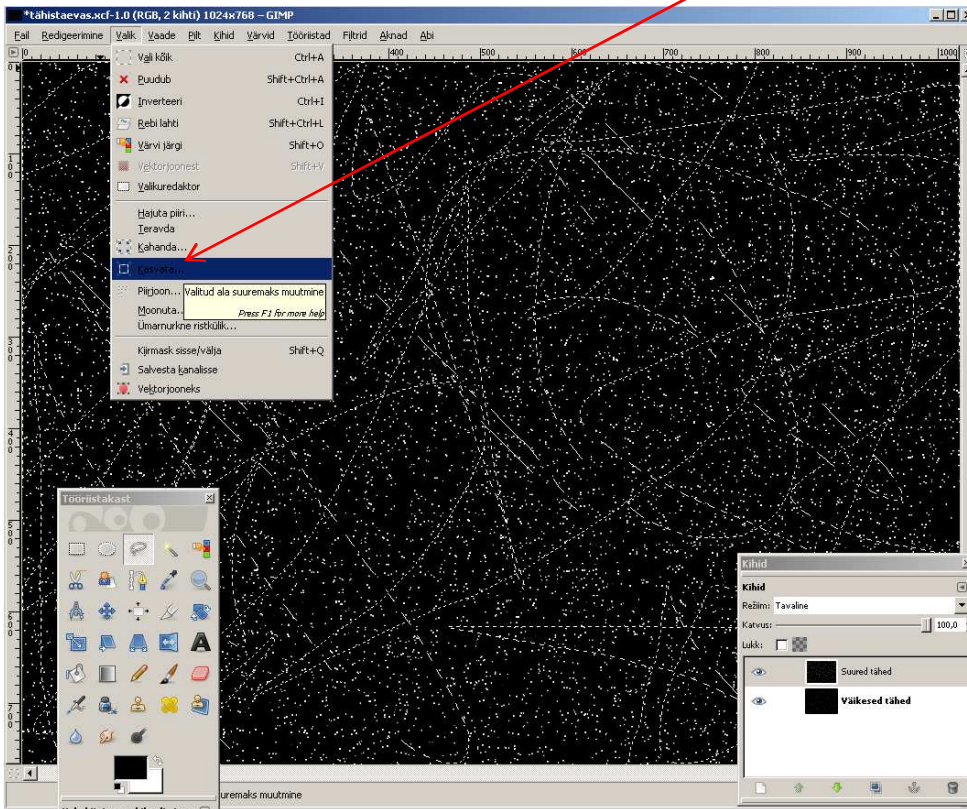
4. Pööra kihti 180°. **Kihid -> Teisendamine -> Pööra 180°**

See on vajalik selleks, et täpid kahel kihil ei oleks kohakuti.

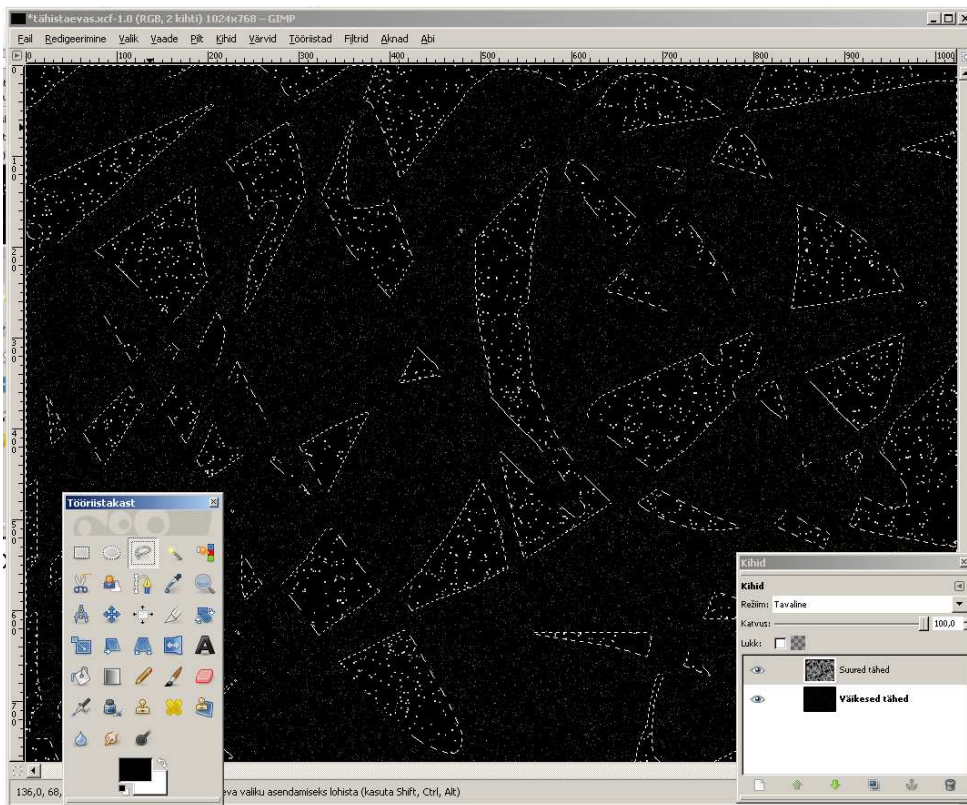
Salvesta (CTRL + S)



5. Nüüd kustuta osa suuri tähti. Kasuta vabakäe valikutööriista . See näeb välja nagu lasso. „Kritselda“ kiht risti-rästi jooni täis (joone lõpetamiseks klõpsa kiirelt kaks korda). Joont mööda „sibavad sipelgad“ mis näitab, et valik on tehtud. Suurenda valikut 8px võrra. **Valik -> Kasvata**

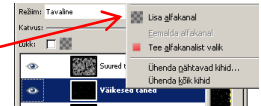
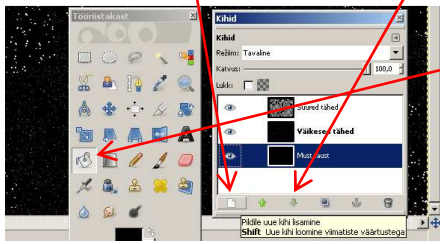


Nüüd vajuta Delete klahvi - kihi sisse jäävad nõ. augud.



Tulemus peaks olema umbes selline. Nüüd tuleb valikust lahti saada **Valik -> Puudub**
Salvesta (CTRL + S)

6. Tee uus kiht, aseta see (roheliste noolte abil või lohistades) alumiseks kihiks ja värv mustaks. Pane kihile nimeks „Must taust“.



7. Vali kiht „Väikesed tähed“, tee kihil paremklops ja vali Lisa alfakana. See võimaldab kihil olla läbipaistev et alumine kiht saaks olla nähtav. Varem oli see kiht ju kõige alumine, aga alumine kiht ei saa olla läbipaistev.

8. Nüüd kustuta ka osa väikesed tähti. Kasuta vabakäe valikutööriista „Kritselda“ kihti risti-rästi jooni täis samamoodi nagu 5. Punktis, aga tee vähem jooni ehk jäta suuremad tükid. (joone lõpetamiseks klõpsa kiirelt kaks korda).

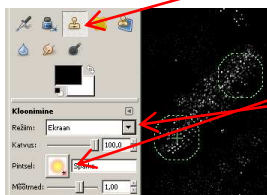
Suurenda valikut 5px võrra. Valik -> Kasvata

Vajuta Delete klahvi ja eemalda valik Valik -> Puudub.

Nüüd ühenda kõik kihid (paremklops kihil -> Ühenda alumisega) ja nimeta ainuke allesjäänud kiht „Tähed“

9. Galaktikate loomine.

Tööriistakastist vali „Kloonimise tööriist“ ja pintsliks „Sparks“ (sädemed). Kloonimise aknas vali režiimiks Ekraan.



Vali pildil (CTRL-klahvi all hoides ja klõpsates) koht, mida kloonima hakata (ring ristiga). Kloonii teise „templi“ abil seda ala nii, et tekiks mingisugune galaktika. Kui kloonimise režiim on „Ekraan“, siis katab tempel alumist pinda nii, et tähti tehakse teistele juurde. „Tavalise“ režiimi puhul templi alla jäävad tähed tembeldatakse üle ja alumised kaovad. Soovitan kasutada ainult „Ekraan“ režiimi.

10. Tähesära lisamine

Tee kihist „Tähed“ koopia. Nimeta „Tähed koopia“ ümber „Tähesäraks“.

Nüüd udusta „Tähesära“ kihti Filtrid -> Udu -> Gaussi udu. Udu raadius 15px (mõlemad).

Lisa kihile sära. Värvivid -> Värvustasakaal

Avanenud dialoogiaknas vali:

Muudetav piirkond:

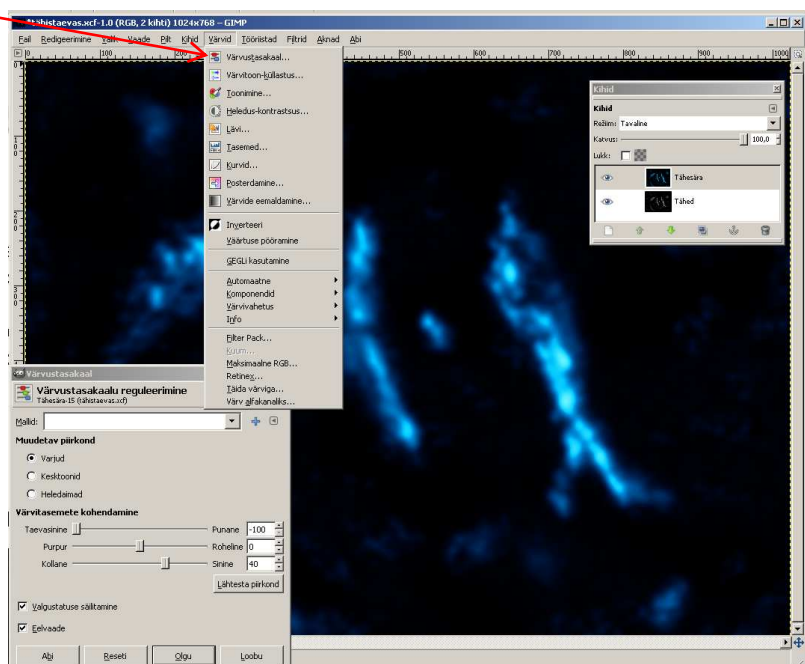
Varjud (ülevalt alla) -100 / 0 / 40

Kesktoonid -100 / 30 / 40

Heledaimad -100 / 30 / 40

Tulemus peaks olema midagi sellist.

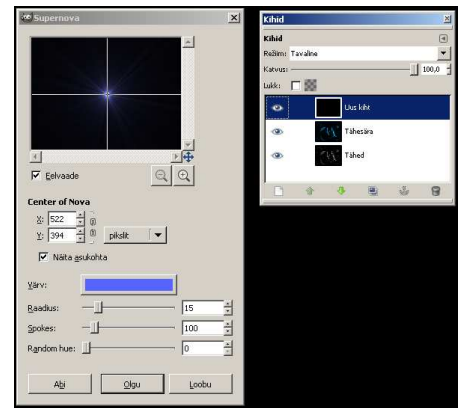
Selleks et näha oleks ka alumine kiht, vali „Tähesära“ kihi režiimiks „Ekraan“.



11. Lisa pildile mõned supernovad (3tk kõik eraldi kihtidele).
Tee uus kiht ja värvi see mustaks ja nimeta „Sinine supernova“.

Filtrid -> Valgus ja varjud -> Supernova

Nihuta supernova eelvaate aknas sinna kuhu tahad teda pildile teha.
Värviks jäta sinine ja „Raadius“ pane 15.
„Spokes“ jääb 100 ja „Random hue“ 0.



Muuda kihi režiim „Liitmiseks“.

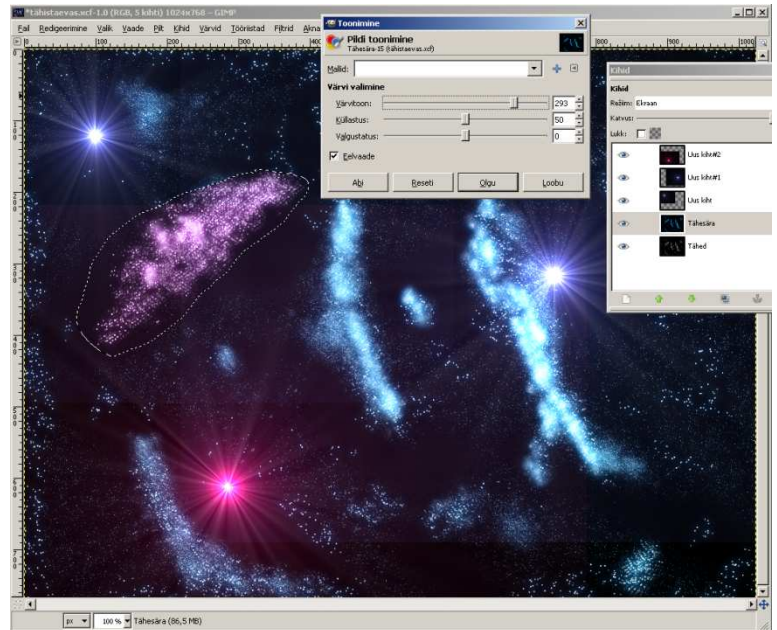
Nüüd näed ka alumisi kihte.

Liigutamise tööriistaga saad supernova
Asukohta vajadusel muuta.

Tee näiteks kaks sinist ja üks punane
supernova. Kindlasti tee need kõik eraldi kihtidele ja erisuuruses. **Salvesta!!!**

12. Nüüd muuda mõne galaktika värvi.
„Tähesära“ kihi peal märgista „Vabakäe
valikutööriistaga“ sobiv galaktika. Märgistamise
lõpetamiseks klõpsa kiirelt kaks korda (sipelgad
hakkavad sibama).

Nüüd **Värvid -> Toonimine** ja vali sobiv toon.
Märgistuse maha võtmiseks vali **Valik -> Puudub**



13. Lõika teise pildi pealt välja meteoriid ja
Aseta see oma pildile. Pärast „aseta“ valimist tee
kindlasti uus kiht: **Kihid -> Uus kiht**
Liiguta meteoriid sobivasse kohta. Vajadusel
muuda kihi suurust ja pööra kihti teise asendisse.

Salvesta!

Salvesta fail kahte formaati: xcf (see on sul juba olemas) ja .jpg

Jpg formaadi puhul avaneb dialoogiaken, mis küsib eksportimist (see liidab kõik kihid üheks pildiks). Ja veel küsitakse kvaliteeti. Sinna vali 100%.

Aseta failid õpetaja poolt näidatud kohta (kausta).

Valmis!!! Tee endale pai.

Hindamine:

Tähtedega tausta tegemine (5-8 punkt õpetusest). **3p**

Galaktikate loomine (9 punkt õpetusest). **1p**

Tähesära lisamine (10 punkt õpetusest). **1p**

Supernova (vähemalt üks). (11 punkt õpetusest). **1p**

Galaktikate tooni muutmise (vähemalt ühel) (12 punkt õpetusest). **1p**

Meteoriiidi asetamine pildile (13 punkt õpetusest) **3p**

Hinded:

9-10p Hinne „5“

7-8p Hinne „4“

5-6p Hinne „3“

3-4p Hinne „2“

0-2p Hinne „1“

